

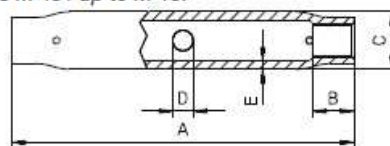
## Spannschlossmuttern DIN 1478

Werkstoff: St 37 bis M 48, St 52 ab M 12,  
 Edelstahl A 4 bis M 36  
 Ausführung: roh, galv. verzinkt, feuerverzinkt

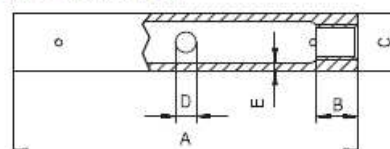
## Turnbuckles DIN 1478

Material: St 37 up to M 48, St 52 after M 12,  
 Stainless Steel A 4 up to M 36  
 Type: self coloured, galvanized,  
 hot-dip galvanized

bis M 48 / up to M 48:



ab M 56 / from M 56:



Artikel-Nr. Article-No.	Gewinde Thread	A	B	C	D min.	D max.	E	Nachstellbarkeit Adjustability	Gewicht kg/ 100 Stck. Weight kg/100 pieces
0142	M 6	110	7,5	17,2	5,7	6,3	2,9	90	13
0143	M 8	110	10	17,2	7,5	8,5	3,6	85	13
0144	M 10	125	12	21,3	7,5	8,5	4	95	18
0145	M 12	125	15	25	9,5	10,5	4	90	25
0146	M 16	170	20	30	9,5	10,5	4,5	120	45
0147	M 20	200	24	33,7	11,5	12,5	5	140	56
0148	M 24	255	29	42,4	11,5	12,5	5,6	180	108
01481	M 27 *	255	40	42,4	11,5	12,5	5,6	170	108
0149	M 30	255	36	51	15,5	16,5	6,3	160	161
0150	M 36	295	43	63,5	15,5	16,5	8	180	235
0151	M 42	330	51	70	19,5	20,5	8,8	200	430
0152	M 48	355	58	82,5	19,5	20,5	10	210	550
8121	M 52*	355	58	82,5	19,5	20,5	10	210	550
0153	M 56	355	68	90	24,5	25,5	15	190	960
0154	M 64	425	77	100	24,5	25,5	16	240	1400
0155	M 72 x 6	425	87	110	29,5	30,5	17	210	1700
0156	M 80 x 6	440	96	120	29,5	30,5	18	210	2100

\* nicht genormt

\* not standardized

Maße in mm

Dimensions in mm

Zwischenabmessungen und Sondergewinde auf Anfrage.

Intermediate sizes and special threads are available on request!