

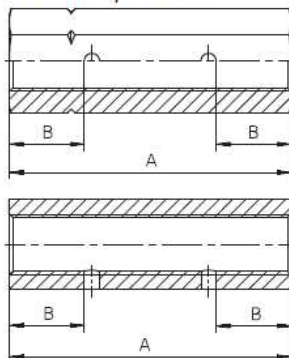
Spannschlossmuttern DIN 1479

Werkstoff: nach DIN, Edelstahl A 2 bis M 30
 Ausführung: roh, galv. verzinkt, feuerverzinkt

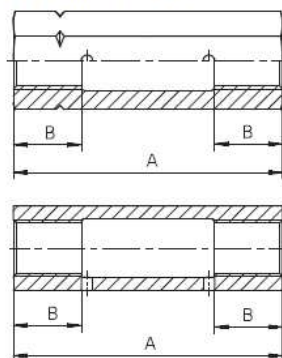
Turnbuckles DIN 1479

Material: according to DIN,
 Stainless steel A 2 up to M 30
 Type: self coloured, galvanized,
 hot-dip galvanized

bis M 16 / up to M 16:



ab M 20 / from M 20:



Artikel-Nr. Article-No.	Gewinde (d1) Thread (d1)	A	B	Sechskant Hexagonal	Nachstellbarkeit Adjustability	Gewicht kg/ 100 Stck. Weight kg/100 pieces
0210	M 6	30	22,5	10	15	2
0211	M 8	35	25,0	13	15	3
0212	M 10	45	33	16	21	6
0213	M 12	55	40,0	18	25	9
0213s14	M 14*	65	55,0	24	30	14
0214	M 16	75	55	24	35	18
0215	M 20	95	24	30	47	32
0216	M 24	115	29	36	57	53
02161s	M 27*	120	32	41	57	82
0217	M 30	125	36	46	53	108
0218	M 36*	145	40	55	56	180
0219	M 42*	165	44	65	60	300
0220	M 48*	190	48	75	63	460

* nicht genormt

* not standardized

Maße in mm

Dimensions in mm