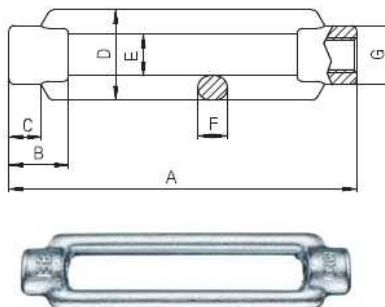


Spannschlossmuttern DIN 1480

Werkstoff: nach DIN, Edelstahl A 4 bis M 24
 Ausführung: roh, galv. verzinkt, feuerverzinkt

Turnbuckles DIN 1480

Material: according to DIN,
 Stainless Steel A 4 up to M 24
 Type: self coloured, galvanized,
 hot-dip galvanized



Artikel-Nr. Article-No.	Gewinde Thread	A	B	C	D	E	F	G	Nachstellbarkeit Adjustability	Gewicht kg/ 100 Stck. Weight kg/100 pieces
0001	M 6	110	12	6	19	9	6	12	80	6
0002	M 8	110	15	8	23	11	8	15	75	9
0003	M 10	125	18	9	30	14	9	18	85	15
0004	M 12	125	21	11	34	16	11	21	80	20
0005	M 14 *	140	24	9	38	18	10	25	110	30
0006	M 16	170	27	14	42	20	14	27	110	44
0007	M 20	200	34	17	52	24	17	34	130	44
0008	M 22 *	220	37	15	57	26	16	36	170	105
0009	M 24	255	39	20	60	28	20	39	170	120
0010	M 27 *	255	39	20	60	28	20	39	160	190
0011	M 30	255	45	23	74	34	23	45	160	180
0013	M 36	295	55	28	86	40	28	55	180	320
0015	M 42	330	63	32	104	50	32	63	200	450
0016	M 48	355	78	39	135	65	40	80	195	910
0017	M 56	355	78	39	135	65	40	80	195	800

* nicht genormt

* not standardized

Maße in mm

Dimensions in mm