

Ringschrauben DIN 580

Ausgabe 1972 - 03

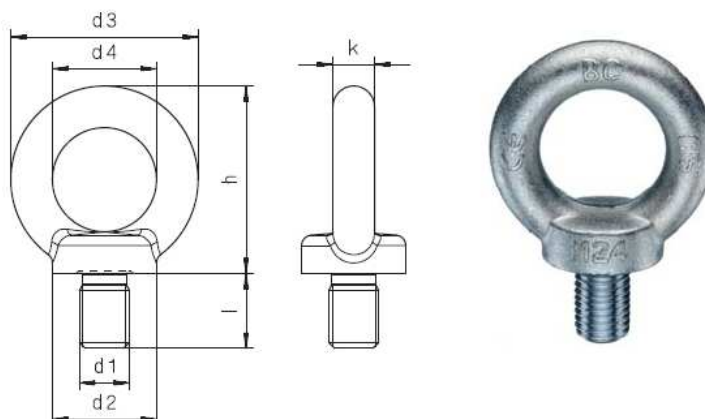
Werkstoff: C15

Ausführung: roh, galv. verzinkt, feuerverzinkt

Eye Bolts DIN 580 issue 1972 - 03

Material: C15

Type: self coloured, galvanized, hot-dip galvanized



Artikel-Nr. Article-No.	Gewinde (d1) Thread (d1)	d2	d3	d4	h	k	l	Tragfähigkeit einsträngig in kg bearing strength upright in kg	Tragfähigkeit zweisträngig in kg 45 ° bearing strength diagonal in kg 45 °	Gewicht kg/ 100 Stck. Weight kg/100 pieces
0221	M 6	20	36	20	36	8	13	70	50	5
0222	M 8	20	36	20	36	8	13	140	95	6
0223	M 10	25	45	25	45	10	17	230	170	11
0224	M 12	30	54	30	53	12	20,5	340	240	18
0225	M 14*	35	63	35	62	14	27	340	240	18
0226	M 16	35	63	35	62	14	27	700	500	28
0227	M 18*	40	72	40	71	14	30	700	500	43
0228	M 20	40	72	40	71	16	30	1200	830	45
0229	M 22*	40	72	40	71	16	30	1200	830	45
0230	M 24	50	90	50	90	20	36	1800	1270	74
0231	M 27*	65	108	60	109	24	45	1800	1270	93
0232	M 30	65	108	60	109	24	45	3600	2600	166
0233	M 33*	75	126	70	128	28	54	3600	3600	260
0234	M 36	75	126	70	128	28	54	5100	3700	265
0235	M 39*	85	144	80	147	32	63	5100	3700	387
0236	M 42	85	144	80	147	32	63	7000	5000	403
0237	M 45*	100	166	90	168	38	68	7000	5000	615
0238	M 48	100	166	90	168	38	68	8600	6100	638

* nicht genormt

* not standardized

Maße in mm

Dimensions in mm

Zwischenabmessungen und Sondergewinde auf Anfrage!

Intermediate sizes and special thread are available on request!

Ringschrauben DIN 580 C 15E

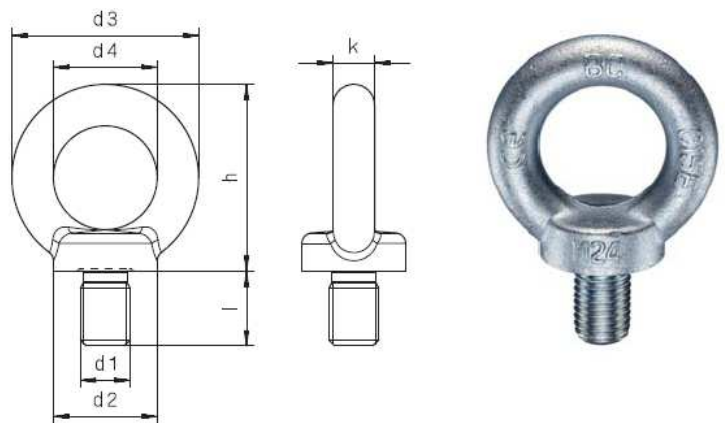
Werkstoff: C 15E, Edelstahl A4 bis M 48

Ausführung: roh, galv. verzinkt, feuerverzinkt

Eye Bolts DIN 580 C 15E

Material: C 15E, Stainless Steel A4 up to M 48

Type: self coloured, galvanized, hot-dip galvanized



Artikel-Nr. Article-No.	Gewinde (d1) Thread (d1)	d2	d3	d4	h	k	l	Tragfähigkeit einsträngig in kg bearing strength upright in kg	Tragfähigkeit zweisträngig in kg 45 ° bearing strength diagonal in kg 45 °	Gewicht kg/ 100 Stck. Weight kg/100 pieces
0221	M 6	20	36	20	36	8	13	70	50	5
0222	M 8	20	36	20	36	8	13	140	100	6
0223	M 10	25	45	25	45	10	17	230	170	11
0224	M 12	30	54	30	53	12	20,5	340	240	18
0226	M 16	35	63	35	62	14	27	700	500	28
0228	M 20	40	72	40	71	16	30	1200	860	45
0230	M 24	50	90	50	90	20	36	1800	1290	74
0232	M 30	65	108	60	109	24	45	3200	2300	166
0234	M 36	75	126	70	128	28	54	4600	3300	265
0236	M 42	85	144	80	147	32	63	6300	4500	403
0238	M 48	100	166	90	168	38	68	8600	6100	638
0240	M 56	110	184	100	187	42	78	11500	8200	880
0241	M 64	120	206	110	208	48	90	16000	11000	1240
0242	M 72 x 6	150	260	140	260	60	100	20000	14000	2330
0243	M 80 x 6	170	296	160	298	68	112	28000	20000	3420
0244	M 100 x 6	190	330	180	330	75	130	40000	29000	4910

Maße in mm

Dimensions in mm

Zwischenabmessungen und Sondergewinde auf Anfrage!

Intermediate sizes and special thread are available on request!

Auf Wunsch mit Abnahmeprüfzeugnis nach EN 10204/3.1B gegen Berechnung!

Optional with certificate acc. to EN 10204 3.1B with extra costs!

Ringschrauben DIN 580 mit Feingewinde

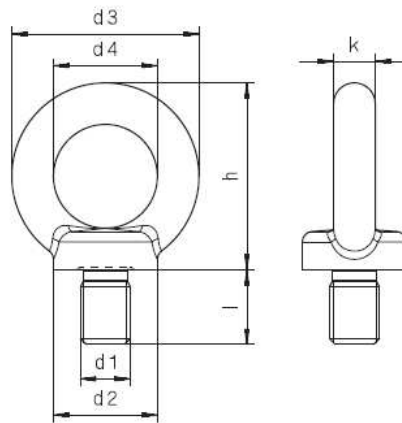
Werkstoff: C15

Ausführung: roh, galv. verzinkt

Eye Bolts DIN 580 with fine thread

Material: C15

Type: self coloured, galvanized



Artikel-Nr. Article-No.	Gewinde (d1) Thread (d1)	d2	d3	d4	h	k	l	Tragfähigkeit einsträngig in kg bearing strength upright in kg	Tragfähigkeit zweisträngig in kg 45 ° bearing strength diagonal in kg 45 °	Gewicht kg/ 100 Stck. Weight kg/100 pieces
0245	M 12 x 1,5	30	54	30	53	12	20,5	340	240	18
0246	M 16 x 1,5	35	63	35	62	14	27	700	500	28
0247	M 20 x 2	40	72	40	71	16	30	1200	830	45
0248	M 24 x 2	50	90	50	90	20	36	1800	1270	74
0249	M 30 x 2	65	108	60	109	24	45	3600	2600	166
0250	M 36 x 3	75	126	70	128	28	54	5100	3700	258
0251	M 42 x 3	85	144	80	147	32	63	7000	5000	395
0252	M 48 x 3	100	166	90	168	38	68	8600	6100	638
0253	M 56 x 4	110	184	100	187	42	78	11500	8300	848

Maße in mm

Dimensions in mm

Zwischenabmessungen und Sondergewinde auf Anfrage!

Intermediate sizes and special thread are available on request!

Ringschrauben

gefertigt aus Ringmutter DIN 582
mit eingeschweißten Gewindestift
Ausführung: roh, galv. verzinkt

Eye Bolts

made of Eye Nuts DIN 582
with welded threaded pin
Type: self coloured, galvanized



Gewinde (d1) Thread (d1)	d2	d3	d4	h	k	l
M 6	20	36	20	36	8	
M 8	20	36	20	36	8	
M 10	25	45	25	45	10	
M 12	30	54	30	53	12	
M 16	35	63	35	62	14	
M 20	40	72	40	71	16	
M 24	50	90	50	90	20	
M 30	65	108	60	109	24	
M 36	75	126	70	128	28	
M 42	85	144	80	147	32	
M 48	100	166	90	168	38	

Gewindelänge (Maß „l“) je nach Kundenwunsch

Thread length (size „l“) according to customer request

Maße in mm

Dimensions in mm

Zwischenabmessungen und Sondergewinde auf Anfrage!

Intermediate sizes and special thread are available on request!