

Ringmuttern DIN 582

Ausgabe 1972 - 03

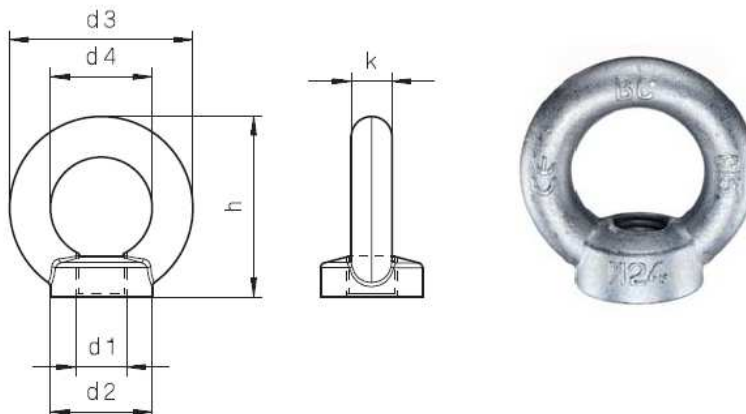
Werkstoff: C15

Ausführung: roh, galv. verzinkt, feuerverzinkt

Eye Nuts DIN 582 issue 1972 - 03

Material: C15

Type: self coloured, galvanized, hot-dip galvanized



Artikel-Nr. Article-No.	Gewinde (d1) Thread (d1)	d2	d3	d4	h	k	Tragfähigkeit einsträngig in kg bearing strength upright in kg	Tragfähigkeit zweisträngig in kg 45 ° bearing strength diagonal in kg 45 °	Gewicht kg/ 100 Stck. Weight kg/100 pieces
0273	M 6	20	36	20	36	8	70	50	5
0274	M 8	20	36	20	36	8	140	95	5
0275	M 10	25	45	25	45	10	230	170	9
0276	M 12	30	54	30	53	12	340	240	16
0277	M 14*	35	63	35	62	14	340	240	24
0278	M 16	35	63	35	62	14	700	500	24
0279	M 18*	40	72	40	71	16	700	700	35
0280	M 20	40	72	40	71	16	1200	830	36
0281	M 22*	40	72	40	71	16	1200	830	36
0282	M 24	50	90	50	90	20	1800	1270	72
0283	M 27	50	90	50	90	20	1800	1270	72
0284	M 30	65	108	60	109	24	3600	2600	132
0285	M 33*	65	108	60	109	24	3600	2600	130
0286	M 36	75	126	70	128	28	5100	3700	208
0287	M 39	75	126	70	128	28	5100	3700	208
0288	M 42	85	144	80	147	32	7000	5000	311
0289	M 45*	85	144	80	147	32	7000	5000	316
0290	M 48	100	166	90	168	38	8600	6100	502

* nicht genormt

* not standardized

Maße in mm

Dimensions in mm

Zwischenabmessungen und Sondergewinde auf Anfrage!

Intermediate sizes and special thread are available on request!

Ringmuttern DIN 582 C 15E

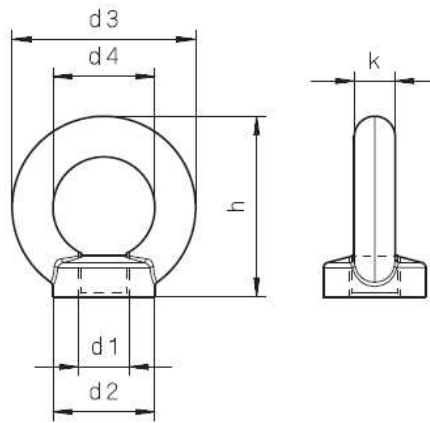
Werkstoff: C 15E, Edelstahl A 4 bis M 48

Ausführung: roh, galv. verzinkt, feuerverzinkt

Eye Nuts DIN C 15E

Material: C 15E, Stainless Steel A 4 up to M 48

Type: self coloured, galvanized, hot-dip galvanized



Artikel-Nr. Article-No.	Gewinde (d1) Thread (d1)	d2	d3	d4	h	k	Tragfähigkeit einsträngig in kg bearing strength upright in kg	Tragfähigkeit zweisträngig in kg 45 ° bearing strength diagonal in kg 45 °	Gewicht kg/ 100 Stck. Weight kg/100 pieces
0273	M 6	20	36	20	36	8	70	50	5
0274	M 8	20	36	20	36	8	140	100	5
0275	M 10	25	45	25	45	10	230	170	9
0276	M 12	30	54	30	53	12	340	240	16
0278	M 16	35	63	35	62	14	700	500	24
0280	M 20	40	72	40	71	16	1200	860	36
0282	M 24	50	90	50	90	20	1800	1290	72
0284	M 30	65	108	60	109	24	3200	2300	132
0286	M 36	75	126	70	128	28	4600	3300	208
0288	M 42	85	144	80	147	32	6300	4500	311
0290	M 48	100	166	90	168	38	8600	6100	502
0292	M 56	110	184	100	187	42	11500	8200	669
0293	M 64	120	206	110	208	48	16000	11000	930
0294	M 72 x 6	150	260	140	260	60	20000	14000	1850
0295	M 80 x 6	170	296	160	298	68	28000	20000	2730
0296	M 100 x 6	190	330	180	330	75	40000	29000	2640

Maße in mm

Dimensions in mm

Zwischenabmessungen und Sondergewinde auf Anfrage!

Intermediate sizes and special thread are available on request!

Auf Wunsch mit Abnahmeprüfzeugnis nach EN 10204/3.1B gegen Berechnung!

Optional with certificate acc. to EN 10204 3.1B with extra costs!

Ringmuttern DIN 582 mit Feingewinde

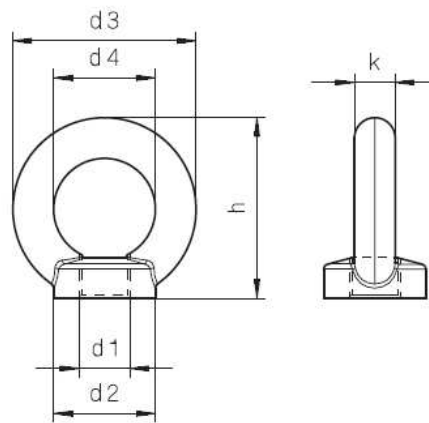
Werkstoff: C15

Ausführung: roh, galv. verzinkt

Eye Nuts DIN 582 with fine thread

Material: C15

Type: self coloured, galvanized



Artikel-Nr. Article-No.	Gewinde (d1) Thread (d1)	d2	d3	d4	h	k	Tragfähigkeit einsträngig in kg bearing strength upright in kg	Tragfähigkeit zweisträngig in kg 45 ° bearing strength diagonal in kg 45 °	Gewicht kg/ 100 Stck. Weight kg/100 pieces
3071	M 16 x 1,5	35	63	35	62	14	700	500	24
0297	M 20 x 2	40	72	40	71	16	1200	830	36
0298	M 24 x 2	50	90	50	90	20	1800	1270	72
0299	M 30 x 2	65	108	60	109	24	3600	2600	132
0300	M 36 x 3	75	126	70	128	28	5100	3700	208
0301	M 42 x 3	85	144	80	147	32	7000	5000	311
0302	M 48 x 3	100	166	90	168	38	8600	6100	502
0303	M 56 x 4	110	184	100	187	42	11500	8200	669

Maße in mm

Dimensions in mm

Zwischenabmessungen und Sondergewinde auf Anfrage!

Intermediate sizes and special thread are available on request!