

## Schäkel hochfest geschweißte Form mit Augbolzen

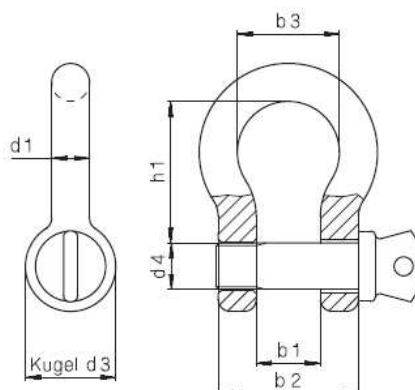
Werkstoff: hochfester Stahl

Ausführung: Bolzen feuerverzinkt und lackiert, Bügel feuerverzinkt

## High Tensile Bow Shackle

Material: High Tensile Steel

Type: Pin hot-dip galvanized and lacquered, shackle hot-dip galvanized



Artikel-Nr. Article-No.	NG Nominal Size	b1	b2	b3	d1	d3	d4	h1	Tragfähigkeit in kg loading capacity in kg	Gewicht kg/ 100 Stck. Weight kg/100 pieces
	3/16"	9	20	16	5	12	6	22	330	2
08231	1/4"	12	25	19	6	17	8	28	500	6
0824	5/16"	13	29	21	8	21	10	31	750	8
0825	3/8"	16	36	26	10	26	12	36	1000	14
0826	7/16"	18	40	29	11	28	14	42	1500	22
0827	1/2"	21	47	33	13	30	16	48	2000	33
0828	5/8"	27	59	43	16	42	20	60	3250	65
0829	3/4"	32	70	51	19	48	22	71	4750	97
0830	7/8"	36	80	58	22	57	27	84	6500	152
0831	1"	43	93	68	25	62	30	95	8500	239
0832	1 1/8"	46	104	74	29	69	33	103	9500	315
0833	1 1/4"	52	116	82	32	78	36	119	12000	432
0834	1 3/8"	57	127	92	35	86	39	133	13500	567
0835	1 1/2"	60	136	98	38	94	42	146	17000	779
0836	1 3/4"	73	161	127	44	112	52	178	25000	1251
0837	2"	83	185	146	51	135	60	197	35000	1850
0838	2 1/2"	106	232	184	63	158	72	267	55000	3758

Maße in mm

Dimensions in mm

Maßangaben sind annähernd. Änderungen vorbehalten.

Dimensions are approximate. Subject to change without notice