

Federstecker nach Werksnorm, doppeltee Ausführung

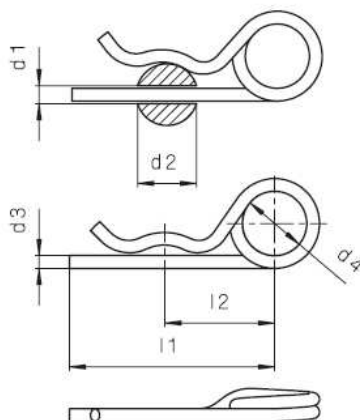
Werkstoff: Federstahl

Ausführung: galv. verzinkt

Spring Pins, double winded

Material: Spring Steel

Type: galvanized



Artikel-Nr. Article-No.	NG (d1) nominal size (d1)	d2	d3	d4	l1	l2	Gewicht kg/ 100 Stck. Weight kg/100 pieces
0998	2	8 - 14	2,50	10	50	25	0,40
0999	3	14 - 20	3,50	16	62	32	0,90
1000	4	17 - 24	4,50	23	78	44	3,00
1001	5	18 - 30	5,50	26	92	50	5,00
1002	6	24 - 36	6,50	30	120	70	9,00
1003	7	24 - 40	8,00	30	130	72	13,00
1004	8	24 - 45	9,00	30	130	76	17,00

Maße in mm

Dimensions in mm

Maßangaben sind annähernd. Änderungen vorbehalten.

Dimensions are approximate. Subject to change without notice.